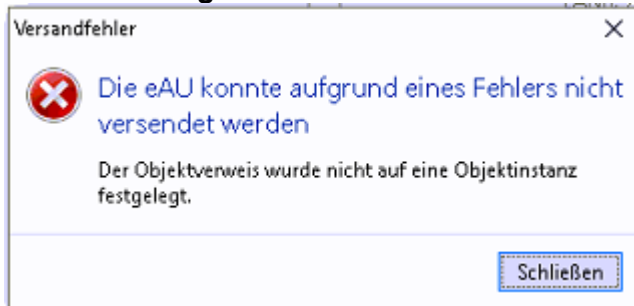


Bamberg, 25.01.2022

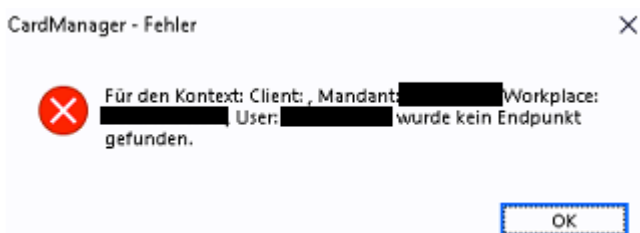
Sehr geehrte Damen und Herren,

bei unterschiedlichen Vorgängen in der Praxissoftware, wie z.B. **beim Versand einer eAU**, **beim Einlesen von Chipkarten** oder bei **Aufruf des x.comcenter** tritt mit dem Update 21.4 sowie 22.1 u. U. eine der nachfolgenden Meldungen auf.

#### Fehlermeldung beim Versenden einer eAU / Bei Aufruf des x.comcenter:



#### Fehlermeldung beim Einlesen von Chipkarten:

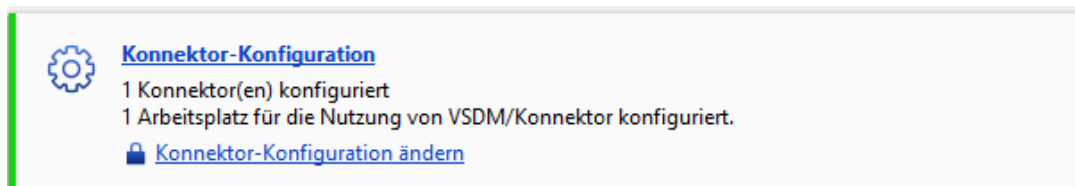


#### Lösung:

- Grundsätzlich gilt das Ersatzverfahren bei technischen Problemen: <https://dip.medatixx.de/e-health/elektronische-arbeitsunfaehigkeitsbescheinigung>

#### Lösung: Fehler tritt beim Versenden der eAU auf:

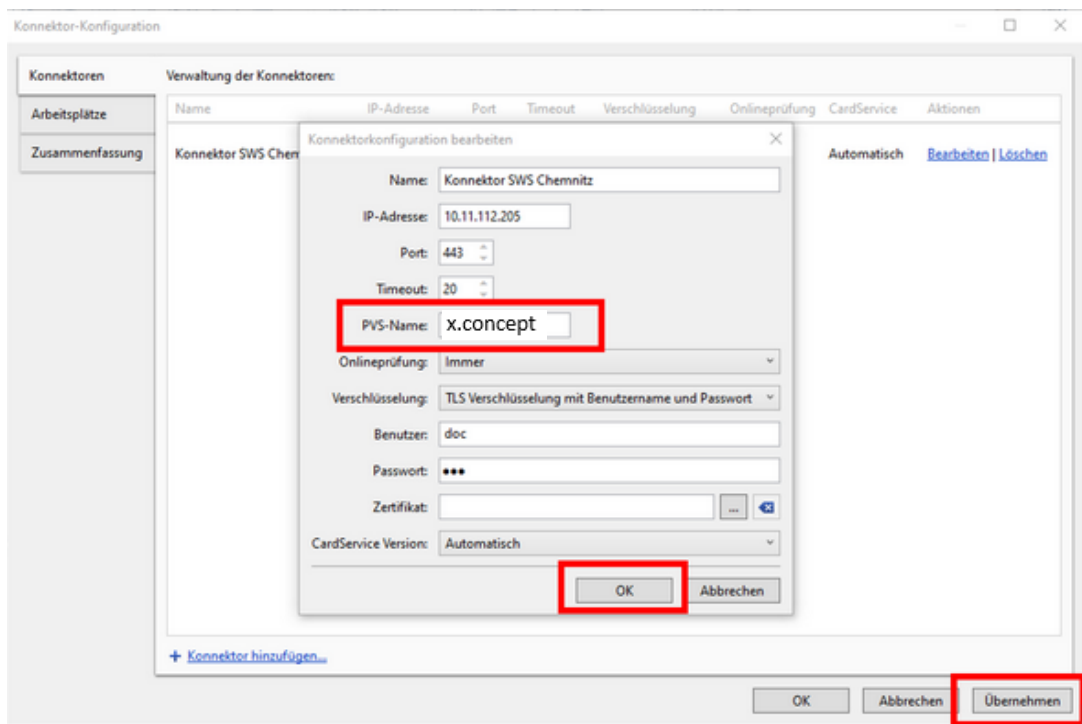
- Öffnen Sie die Einstellungen > Telematikinfrastruktur (TI)
- Klicken Sie auf „Konnektor Konfiguration“



- Klicken Sie in der Registerkarte „Konnektoren“ auf „Bearbeiten“



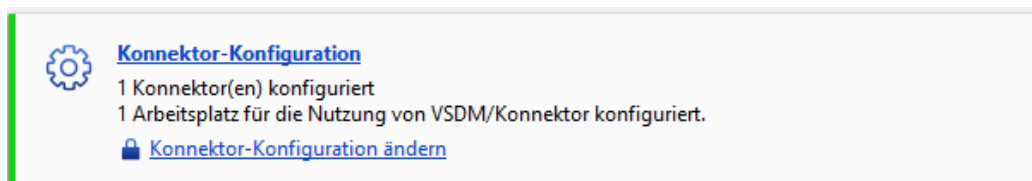
- Setzen Sie hinter den PVS-Namen im gleichnamigen Feld „PVS-Name“ zusätzlich eine 1 (oder ein beliebiges anderes Zeichen) ein.



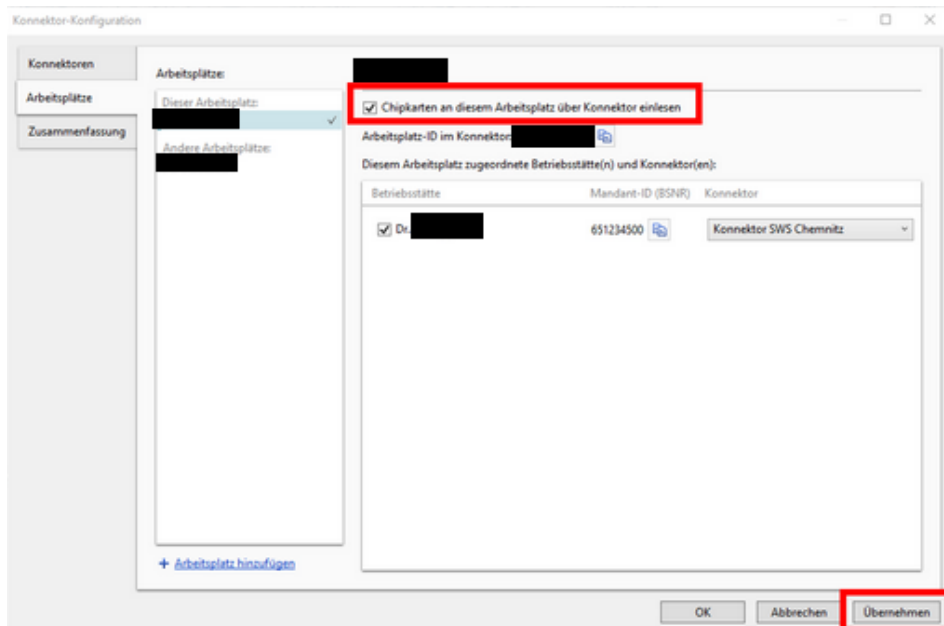
- Entfernen Sie das soeben eingetragene Zeichen, in diesem Fall die Zahl 1, wieder.
- Klicken Sie auf „OK“
- Durch Klick auf „Übernehmen“, übernehmen und speichern Sie Ihre Angaben.
- Starten Sie Ihre Praxissoftware neu, der Fehler sollte nun nicht mehr auftreten.

### Lösung: Fehler tritt beim Einlesen einer Chipkarte auf:

- Öffnen Sie Einstellungen > Telematikinfrastruktur (TI)
- Klicken Sie auf „Konnektor Konfiguration“



- Klicken Sie auf die Registerkarte „Arbeitsplätze“



- Entfernen Sie den Haken bei: „Chipkarten an diesem Arbeitsplatz über den Konnektor einlesen“
- Setzen Sie nun den soeben entfernten Haken bei: „Chipkarten an diesem Arbeitsplatz über den Konnektor einlesen“ wieder.
- Durch Klick auf „Übernehmen“, übernehmen und speichern Sie Ihre Angaben.
- Starten Sie Ihre Praxissoftware neu, der Fehler sollte nicht mehr auftreten.

#### Lösung: Fehler tritt bei Aufruf des x.comcenter auf:

- Der Fehler tritt auf, wenn das x.comcenter geöffnet wird und vorher kein Patient in der Praxissoftware aufgerufen wurde.
- Rufen Sie über die Suchlupe einen Patienten auf.
- Öffnen Sie das x.comcenter.

#### Unser Service

Auf unserer Homepage [medatixx.de](http://medatixx.de) lesen Sie im Bereich **Kundenservice > x.concept**, wie und wann Sie unseren Software-Support erreichen.

Freundliche Grüße

Ihr Team der medatixx