

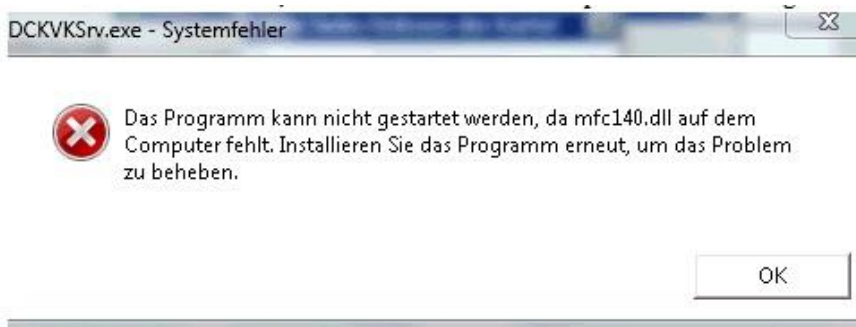
Informationen zum Service Pack 19.2 29.03.2019

Sehr geehrte Damen und Herren,

hiermit erhalten Sie das Service Pack **19.2 29.03.2019** für Ihre Praxissoftware x.concept. Dieses Service Pack ist **dringend relevant** für Sie, wenn Sie mit einem Windows Terminal Server arbeiten und die elektronischen Gesundheitskarten Ihrer Patienten **remote** einlesen. Wenn Sie nicht sicher sind, ob dies in Ihrer Praxis der Fall ist, **installieren Sie dieses Service Pack bitte in jedem Fall**. Im Folgenden erhalten Sie alle Informationen zu diesem Service Pack. Lesen Sie bitte auch die Installationshinweise aufmerksam durch.

Inhalt des Service Packs

Mit dem Quartals-Update 19.2 funktioniert bei der oben genannten Konstellation das Einlesen von elektronischen Gesundheitskarten nicht. Der Einlesevorgang wird dann abgebrochen und es erscheint eine der beiden folgenden Fehlermeldungen:



Oder



Mit dem Service Pack **19.2 29.03.2019** kann dies nicht mehr vorkommen und das Einlesen funktioniert wieder wie gewohnt. Wir empfehlen Ihnen daher dringend, es sofort nach der Installation des Quartals-Updates 19.2 einzuspielen.

Hinweise zur Installation

- Die Installation nimmt nur wenige Minuten in Anspruch.
- Voraussetzung zur Installation ist die x.concept-**Version 19.2**.

Wenn Sie noch mit der Version 19.1 arbeiten, installieren Sie zuerst die Version 19.2 und aktualisieren Sie alle Arbeitsstationen, indem Sie dort x.concept einmalig mit **administrativer Berechtigung** starten (Klick mit **rechter** Maustaste auf das **x.concept**-Symbol > **Als Administrator ausführen**). Anschließend beenden Sie x.concept an allen Arbeitsstationen und spielen Sie das Service Pack **19.2 29.03.2019** ein.

- Zur Installation des Service Packs benötigen Sie Administratorenrechte.
- Das Service Pack muss nur **an einer Arbeitsstation** eingespielt werden. Achten Sie bitte darauf, dass x.concept an allen Arbeitsstationen vollständig beendet ist (auch bei Terminalservern).
- Anschließend wird unter dem Menü **? > Info** die Versionsnummer **19.2 29.03.2019** angezeigt.
- Sollte die Installation nicht automatisch starten, können Sie diese über die Datei **x.concept_19.2_29.03.2019.exe** manuell starten. Sie finden diese Datei im Verzeichnis des Service Packs.
- Bitte brechen Sie die Installation nicht ab.

Unser Service

Bei Fragen steht Ihnen unser Software-Support gerne zur Verfügung (Telefon: **0951 9335 383**, E-Mail: hotline.xconcept@medatixx.de, Fax: **0951 9335 396**). Zudem finden Sie alle Informationen zu x.concept und zum aktuellen Update auf unserer Homepage unter **Kundenservice > x.concept > Aktuelles** (arztsoftware.medatixx.de/kundenservice/xconcept).

Mit freundlichen Grüßen

Ihr medatixx-Team