

Bamberg, 30.09.2021

## Vorab-Information – Service Pack 21.4 06.10.2021 in Kürze verfügbar

Bereitstellung ab KW 40

Sehr geehrte Damen und Herren,

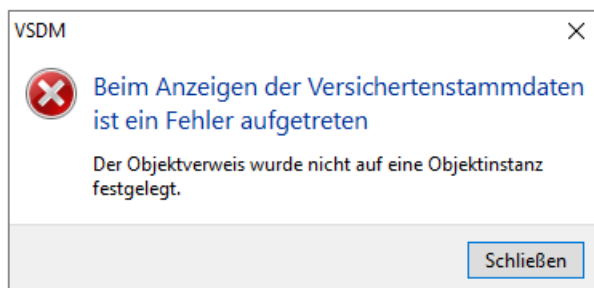
wir möchten Sie heute über das aktuelle Update, Version 21.4, informieren. Bitte beachten Sie dazu die folgenden Abschnitte.

### SMC-B-Karte verifizieren: Übergangslösung

**Situation** Für den Verbindungsaufbau zur TI und das Einlesen von Chipkarten für das Versichertenstammdatenmanagement (VSDM) benötigen Sie eine SMC-B-Karte. Diese müssen Sie in der Regel täglich verifizieren. Dazu erhalten Sie normalerweise die Meldung, dass die SMC-B-Karte verifiziert werden muss.

Mit der Version 21.4 ist **die Verifizierung der SMC-B-Karte unmittelbar beim Einlesen von Chipkarten nicht möglich** und es kommt zu folgendem Problem:

Sobald eine Verifizierung erforderlich ist (dies ist in der Regel morgens nach dem Neustart der Praxissoftware der Fall), erhalten Sie anstelle der gewohnten Meldung, dass die SMC-B-Karte verifiziert werden muss, folgende Fehlermeldung:



### Hinweise

- Beim zweiten Versuch, die SMC-B-Karte zu verifizieren, wird im CardManager angezeigt, dass diese nicht verifiziert ist.



- Wenn Sie Ihre SMC-B-Karte grundsätzlich **über den CardManager verifizieren**, sind Sie von dem Problem **nicht** betroffen.

**Lösung** Wir arbeiten derzeit an einer Lösung und stellen Ihnen diese voraussichtlich in der KW 40 mit dem **Service Pack 21.4 06.10.2021** zur Verfügung.

Wenn Sie die oben abgebildete Meldung erhalten, **verifizieren Sie** bitte bis zum Erhalt des Service Packs **Ihre SMC-B-Karte ausschließlich über den CardManager**.

Gehen Sie dabei folgendermaßen vor:

1. Klicken Sie auf das Symbol CardManager rechts unten im Infobereich Ihrer Windows-Taskleiste.



Ist dieses Symbol nicht sichtbar, klicken Sie bitte rechts unten in der Windows-Taskleiste auf das Pfeilsymbol **Ausgeblendete Symbole einblenden**.

Das Fenster **CardManager – Konfiguration** wird geöffnet.

2. Markieren Sie im Bereich **Eingesteckte Karten** die SMC-B-Karte.
3. Klicken Sie auf die Schaltfläche **Karte verifizieren**.
4. Geben Sie anschließend am Kartenterminal Ihre PIN ein.

Anschließend können Sie wieder wie gewohnt Chipkarten einlesen.

### Tipp

Wenn die Verifizierung Ihrer SMC-B-Karte tagsüber ausläuft und die SMC-B-Karte im CardManager weiterhin als **verifiziert** angezeigt wird, erhalten Sie beim Chipkarten-Einlesen ebenfalls die oben abgebildete Meldung. In diesem Fall kann es hilfreich sein, die Praxissoftware zunächst neu zu starten.

**Zusatzinfo** Weitere Informationen zum Umgang mit Ihrer SMC-B-Karte erhalten Sie wie gewohnt in der Onlinehilfe (**F1**) im Abschnitt **SMC-B-Karte und eHBA verifizieren**.

### Unser Service

Bei Fragen steht Ihnen unser Software-Support gerne zur Verfügung (Telefon: **0951 9335 300**, E-Mail: [hotline.xcomfort@medatixx.de](mailto:hotline.xcomfort@medatixx.de), Fax: **0951 9335 395**). Zudem finden Sie alle Informationen zu x.comfort und zum aktuellen Update auf unserer Homepage unter **Kundenservice > x.comfort > Aktuelles** ([arztsoftware.medatixx.de/kundenservice/xcomfort](https://arztsoftware.medatixx.de/kundenservice/xcomfort)).

Mit freundlichen Grüßen

Ihr Team der medatixx