

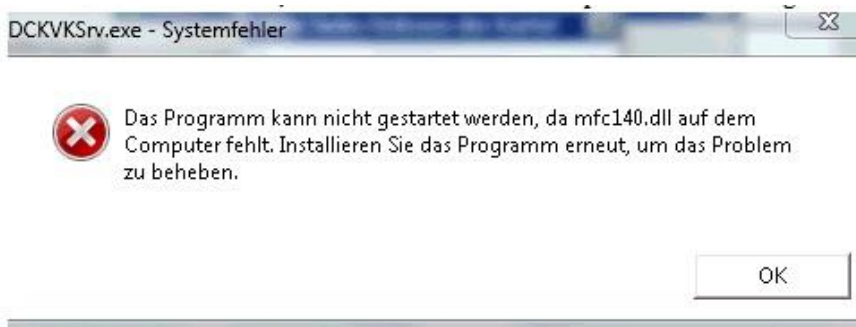
## Informationen zum Service Pack 19.2 29.03.2019

Sehr geehrte Damen und Herren,

hiermit erhalten Sie das Service Pack **19.2 29.03.2019** für Ihre Praxissoftware x.comfort. Dieses Service Pack ist **dringend relevant** für Sie, wenn Sie mit einem Windows Terminal Server arbeiten und die elektronischen Gesundheitskarten Ihrer Patienten **remote** einlesen. Wenn Sie nicht sicher sind, ob dies in Ihrer Praxis der Fall ist, **installieren Sie dieses Service Pack bitte in jedem Fall**. Im Folgenden erhalten Sie alle Informationen zu diesem Service Pack. Lesen Sie bitte auch die Installationshinweise aufmerksam durch.

### Inhalt des Service Packs

Mit dem Quartals-Update 19.2 funktioniert bei der oben genannten Konstellation das Einlesen von elektronischen Gesundheitskarten nicht. Der Einlesevorgang wird dann abgebrochen und es erscheint eine der beiden folgenden Fehlermeldungen:



Oder



Mit dem Service Pack **19.2 29.03.2019** kann dies nicht mehr vorkommen und das Einlesen funktioniert wieder wie gewohnt. Wir empfehlen Ihnen daher dringend, es sofort nach der Installation des Quartals-Updates 19.2 einzuspielen.

### Hinweise zur Installation

- Die Installation nimmt nur wenige Minuten in Anspruch.
- Voraussetzung zur Installation ist die x.comfort-**Version 19.2**.

Wenn Sie noch mit der Version 19.1 arbeiten, installieren Sie zuerst die Version 19.2 und aktualisieren Sie alle Arbeitsstationen, indem Sie dort x.comfort einmalig mit **administrativer Berechtigung** starten (Klick mit **rechter** Maustaste auf das **x.comfort**-Symbol > **Als Administrator ausführen**). Anschließend beenden Sie x.comfort an allen Arbeitsstationen und spielen Sie das Service Pack **19.2 29.03.2019** ein.

- Zur Installation des Service Packs benötigen Sie Administratorenrechte.
- Das Service Pack muss nur **an einer Arbeitsstation** eingespielt werden. Achten Sie bitte darauf, dass x.comfort an allen Arbeitsstationen vollständig beendet ist (auch bei Terminalservern).
- Anschließend wird im Hauptmenü die Versionsnummer **19.2 29.03.2019** angezeigt.
- Sollte die Installation nicht automatisch starten, können Sie diese über die Datei **x.comfort\_19.2\_29.03.2019.exe** manuell starten. Sie finden diese Datei im Verzeichnis des Service Packs.
- Bitte brechen Sie die Installation nicht ab.

## Unser Service

Bei Fragen steht Ihnen unser Software-Support gerne zur Verfügung (Telefon: **0951 9335 300**, E-Mail: [hotline.xcomfort@medatixx.de](mailto:hotline.xcomfort@medatixx.de), Fax: **0951 9335 395**). Zudem finden Sie alle Informationen zu x.comfort und zum aktuellen Update auf unserer Homepage unter **Kundenservice > x.comfort > Aktuelles** ([arztsoftware.medatixx.de/kundenservice/xcomfort](http://arztsoftware.medatixx.de/kundenservice/xcomfort)).

Mit freundlichen Grüßen

Ihr medatixx-Team