

München, 27. März 2019

## Mit dem x.servicecenter wird das Updaten zum Kinderspiel

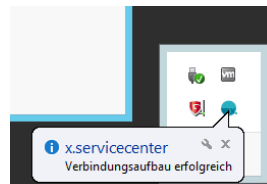
Liebes Praxisteam,


wussten Sie schon, dass Sie mit Ihrer Praxissoftware easymed auch das x.servicecenter nutzen können?

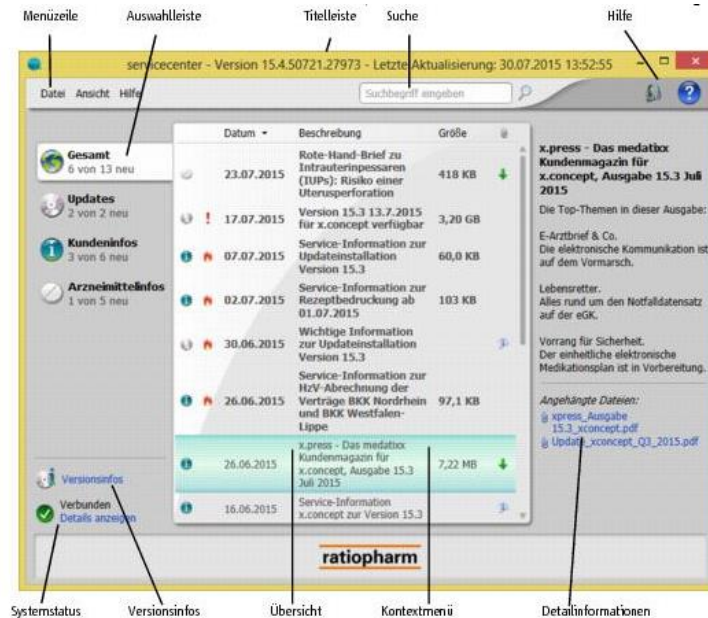
Das x.servicecenter stellt Ihnen immer dann, wenn es notwendig ist, wichtige Informationen direkt an Ihrem Arbeitsplatz zur Verfügung. Mit nur einem Mausklick gelangen Sie an die aktuellen Downloads und Informationsschreiben und können so ganz einfach easymed auf dem neuesten Stand halten. Somit ersparen Sie sich das Warten auf die Update-DVD oder das Einloggen im [Kundenbereich der medatixx-Homepage](#).

### Nutzung des x.servicecenters

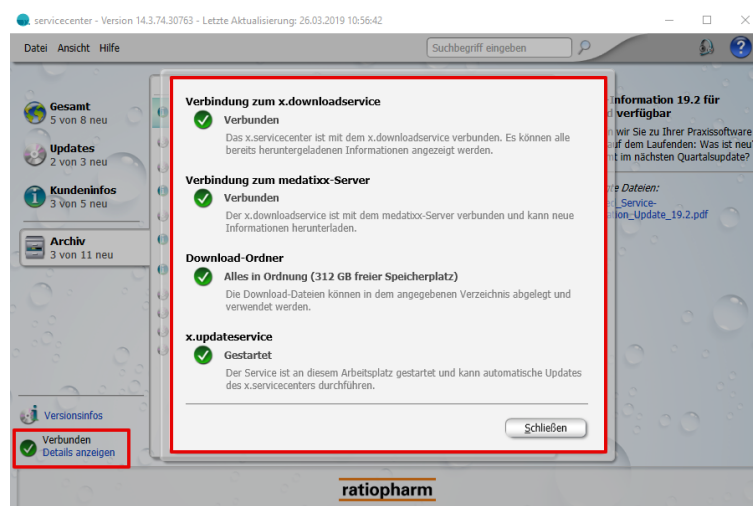
Auf Ihrem Rechner befindet sich das x.servicecenter bereits vorinstalliert. Sie finden es in Ihrer Taskleiste als rundes Symbol. Liegen neue Informationen vor, ist ein Briefumschlag zu sehen. Für die Nutzung des x.servicecenters wird eine Internetverbindung benötigt.



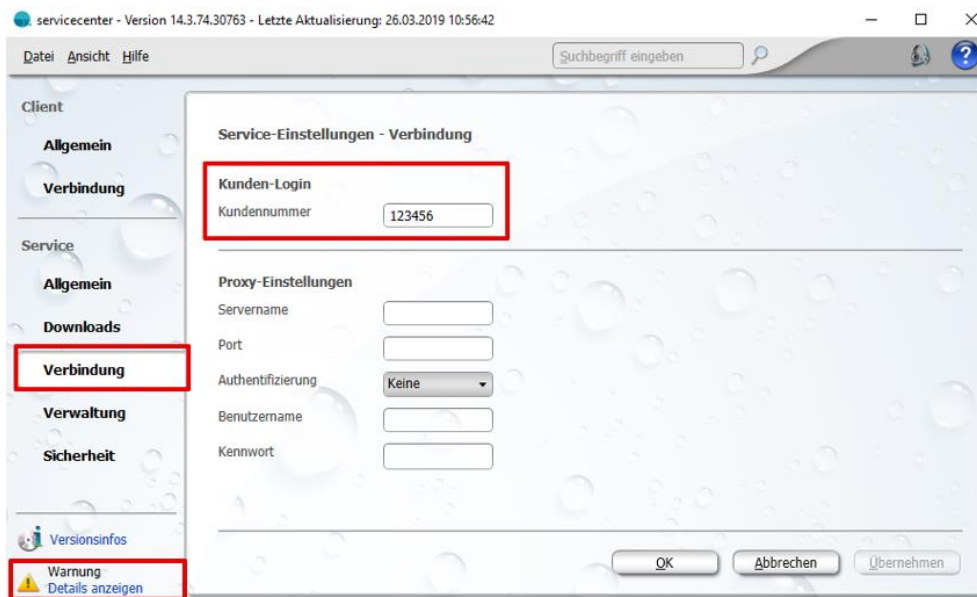
Für den Aufruf des x.servicecenter klicken Sie einmal auf das Symbol  oder klicken mit der rechten Maustaste auf das Symbol und wählen Sie aus dem Kontextmenü die Option Anzeigen. Es öffnet sich das x.servicecenter.






In der Onlinehilfe des x.servicecenter werden die verschiedenen Bereiche beschrieben. Unsere Updates, Service Packs, Kundeninformationen werden auch über das x.servicecenter bereitgestellt. Da bereits im x.servicecenter Ihre Kundennummer hinterlegt ist, wird kein separater Login benötigt.





Falls Sie doch mal nicht verbunden sind, ist das im linken Bereich als Warnung sichtbar: Sie können dann unter Verbindung > Kunden-Login Ihre medatixx Kundennummer eingeben. Diese finden Sie auch in easymed unter Hilfe > Info.








In der Übersicht können Sie anhand der Symbole erkennen um welche Kategorie es sich handelt:

Symbol	Beschreibung
	<b>GESAMT</b> Über diese Schaltfläche sehen Sie aktuelle Downloads und Informationen.
	<b>UPDATES</b> Über diese Schaltfläche sehen Sie aktuelle Updates.
	<b>KUNDENINFOS</b> Über diese Schaltfläche sehen Sie aktuelle Kundeninformationen.

Die Symbole hinter der Kategorie geben die Priorität an.

Symbol	Beschreibung
ohne Symbol	Bei Einträgen ohne Symbol handelt es sich um allgemeine Informationen mit normaler Priorität.
	Dieser Eintrag ist <b>wichtig</b> . Bitte lesen Sie diesen und installieren Sie ggf. die dazugehörigen Anhänge.
	Dieser Eintrag ist <b>sehr wichtig</b> und sollte sofort gelesen werden. Bei sehr wichtigen Einträgen handelt es sich i. d. R. um Informationen, die für ein reibungsloses Funktionieren Ihrer Praxissoftware wichtig sind.  Damit Sie darüber sofort informiert sind, wird das x.servicecenter eingeblendet, sobald eine solche Information bereitgestellt wird.

In der Spalte Datum wird das Datum der Bereitstellung angezeigt.  
 In der Spalte Beschreibung steht eine Kurzbeschreibung des Eintrags.  
 In der Spalte Größe wird die Dateigröße angezeigt.  
 In der Spalte Downloadstatus wird anhand von Symbolen der Status angezeigt

Symbol	Beschreibung
ohne Symbol	Der Anhang wurde noch nicht heruntergeladen.
	Der Anhang wird gerade heruntergeladen.
	Der Download befindet sich derzeit in der Warteschlange.
	Der Anhang wurde bereits heruntergeladen.
	Der Eintrag wurde zurückgenommen. Im rechten Fensterbereich erhalten Sie nähere Informationen dazu.  Zurückgenommene Einträge werden wieder als ungelesen markiert, damit Sie sofort sehen, dass neue Informationen dazu vorhanden sind.
	Bei diesem Eintrag handelt es sich um eine Information ohne Dateianhang.

Im rechten Fensterbereich werden zu dem jeweilig ausgewählten Eintrag nähere Informationen angezeigt. Zudem kann z.B. ein Download gestartet, die angehängte Datei angezeigt oder das Update gestartet werden.  
 Wird das Kontextmenü der Beschreibung geöffnet, werden folgende Funktionen angeboten

<b>Beinhaltenden Ordner anzeigen</b>	Über diese Funktion können Sie sich den Ordner anzeigen lassen, in welchen die angehängte(n) Datei(en) heruntergeladen wurde(n). Von hier aus können Sie z. B. die Installation starten.
<b>Als „Gelesen“/„Ungelesen“ markieren</b>	Über diese Funktion markieren Sie einen Eintrag als <b>GELESEN</b> (einfach) bzw. <b>UNGELESEN</b> (fett).
<b>Für alle als „Gelesen“/„Ungelesen“ markieren</b>	Über diese Funktion markieren Sie einen Eintrag an allen Arbeitsplätzen als <b>GELESEN</b> bzw. <b>UNGELESEN</b> . Wenn Sie einen Eintrag an allen Arbeitsplätzen wieder als <b>UNGELESEN</b> markieren möchten, so bleibt die <b>GELESEN</b> -Markierung an den Arbeitsplätzen erhalten, an denen sie manuell gesetzt wurde.  Die Funktion steht Ihnen zur Verfügung, wenn Sie in den Einstellungen ( <b>DATEI &gt; EINSTELLUNGEN</b> ) unter <b>SERVICE &gt; ALLGEMEIN</b> die entsprechende Einstellung getroffen haben.
<b>Angehängte Datei(en) kopieren nach</b>	Über diese Funktion können Sie die angehängte(n) Datei(en) in ein anderes Verzeichnis kopieren.
<b>Angehängte Datei(en) löschen</b>	Über diese Funktion löschen Sie die angehängte(n) Datei(en). Sie können gelöschte Dateien jederzeit wieder manuell herunterladen.

Informationen zu den Einstellungen finden Sie in der Onlinehilfe des x.servicecenter.

Weiterhin werden Ihnen die Updates sowie Serviceinformationen auf unserer Homepage zur Verfügung stehen, hier sind die bekannten Login-Daten ihrer Praxis notwendig. Für den neu gestaltete Kundenbereich unter [arztsoftware.medatixx.de](http://arztsoftware.medatixx.de), der seit Dezember 2018 für Sie bereit steht, können Sie sich einmalig neu registrieren. Informationen zur Nutzung und Registrierung sind an den Service-Informationen und Updatebegleitschreiben angehängt.